

АВТОНОМНЫЙ МИНИ-ДУШ

МОДЕЛЬ: RSW01



ИНСТРУКЦИЯ ПО ЭКСПЛУАТАЦИИ

Rolsen

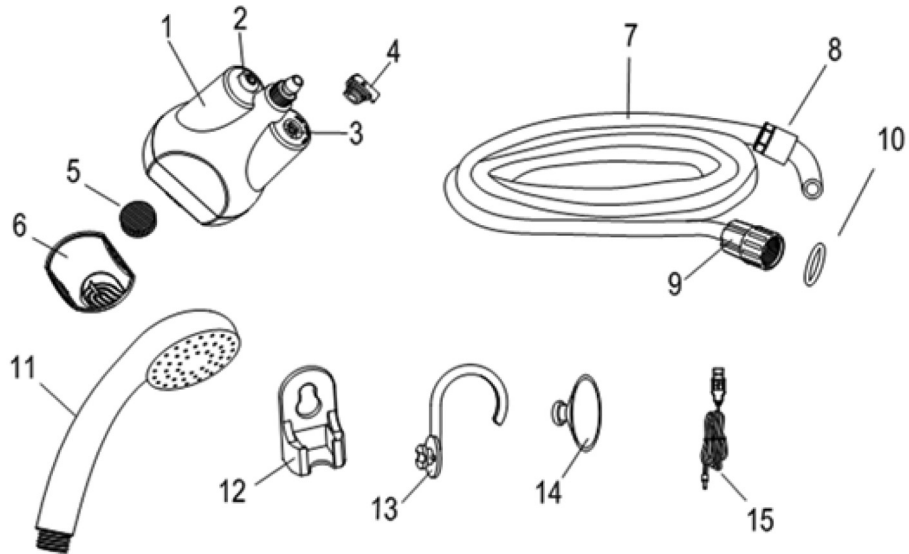
Изделия фирмы Rolsen отвечают самым высоким требованиям качества, функциональности и дизайна. Мы надеемся, что Вы останетесь, довольны Вашим новым мини-душем Rolsen RSW01.

МЕРЫ ПРЕДОСТОРОЖНОСТИ



1. Прежде, чем приступить к работе, внимательно прочтите инструкцию.
2. Погружайте прибор в воду в диапазоне температур от 10 °С до 50 °С.
3. Не оставляйте прибор без присмотра во время эксплуатации. Выключите устройство и удалите из него воду после использования.
4. При сборке и использовании прибора соблюдайте правила, описанные в данном руководстве.
5. Не используйте душ с водой из моря, бассейна или реки.
6. Не используйте душ с любой другой жидкостью, кроме воды.
7. Убедитесь, что база насоса полностью погружена в воду до операции.
8. Дети могут использовать душ в присутствии взрослых.
9. Не используйте поврежденный шнур питания или вилок.
10. Убедитесь, что напряжение в сети соответствует напряжению, указанному на приборе. Использование неправильного напряжения может привести к повреждению двигателя и может повлечь травму пользователя.
11. Перед использованием убедитесь в том, что, прибор исправен, что нет никаких сломанных или изношенных деталей и что все винты затянуты.
12. Оберегайте душ от нагрева или огня.
13. Оберегайте душ от замерзания. Замораживание может привести к повреждению двигателя и питания.
14. Не снимайте крышку и не пытайтесь разобрать прибор самостоятельно. Это приведет к аннулированию всех гарантий.
15. Прибор не должен эксплуатироваться людьми: физически или психически неполноценными, с недостаточным опытом и знаниями, если они не находятся под контролем или под руководством ответственных за их безопасность.

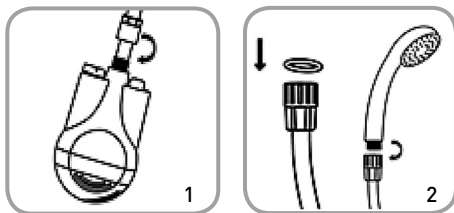
ОПИСАНИЕ



- | | |
|---------------------------------|---------------------------|
| 1. Насос | 9. Коннектор на выходе |
| 2. Кнопка вкл./выкл. | 10. Уплотнительное кольцо |
| 3. Разъём для зарядки | 11. Рукоятка душа |
| 4. Заглушка разъёма для зарядки | 12. Держатель |
| 5. Фильтр | 13. Крючок |
| 6. Крышка фильтра | 14. Присоска |
| 7. Шланг | 15. USB-зарядка |
| 8. Коннектор на входе | |

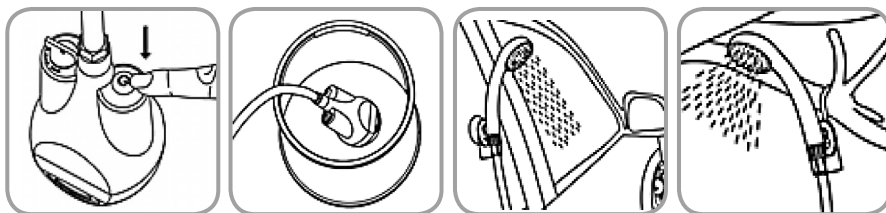
СБОРКА МИНИ-ДУША

1. Прикрепите входной коннектор к насосу и затяните его, поворачивая против часовой стрелки. Убедитесь в плотном соединении, чтобы избежать утечки.
2. Вставьте уплотнительное кольцо в выходной коннектор и прикрепите его к рукоятке душа. Затяните, повернув против часовой стрелки.



ЭКСПЛУАТАЦИЯ ПРИБОРА

1. Нажмите кнопку вкл./выкл. для начала работы насоса. Полностью погрузите насос в воду.
2. Зафиксируйте рукоятку душа в удобном положении, используя держатель, крючок или присоску.

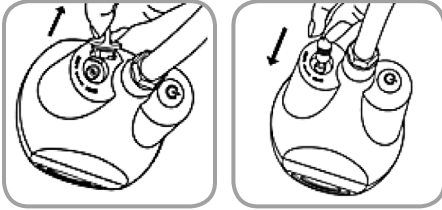


Важно!

1. Не вынимайте насос из воды при работе.
2. Перед использованием убедитесь, что рукоятка для душа надежно закреплена.

ЗАРЯДКА АККУМУЛЯТОРА

1. Откройте заглушку разъёма для зарядки по часовой стрелке. Вставьте USB-зарядку в соответствующий разъём.



2. Подключите USB-зарядку в:
 - Адаптер зарядного устройства (2,5 часа)
 - Выход USB от автомобиля (2,5 часа)
 - Выход USB от ноутбука (5 часов)
 (приблизительное время зарядки)



УХОД И ЧИСТКА:

1. Выключите прибор, нажав кнопку вкл. / выкл. Отсоедините шланг от насоса и рукоятки душа. Слейте воду из шланга. Снимите уплотнительное кольцо из выходного коннектора.
2. Снимите крышку фильтра, очистите фильтр и крышку.



Важно! Храните насос вдали от легковоспламеняющихся и взрывоопасных предметов. Избегайте хранения и эксплуатации при высоких и низких температурах.

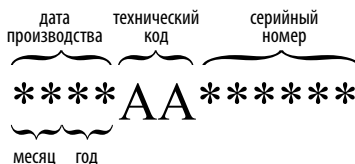
РЕКОМЕНДАЦИИ ДЛЯ ЗАРЯДА АККУМУЛЯТОРА

1. Рекомендуется полностью заряжать батарею после каждого использования, чтобы обеспечить максимальное время автономной работы.
2. Заряжайте аккумулятор, по крайней мере, раз в три месяца, чтобы убедиться, что он остается в полностью заряженном состоянии - батарея будет истощаться при хранении в течение длительных периодов времени.
3. Заряжайте аккумулятор только от рекомендуемого выходного источника питания (OUTPUT: 5В, 0.5-1А).
4. Храните вдали от высоких температур или легковоспламеняющихся и взрывоопасных товаров.

ТЕХНИЧЕСКИЕ ХАРАКТЕРИСТИКИ:

Время автономной работы:	60 мин
Расход воды:.....	2.5 л/мин
Выход USB:.....	5В, 0.5-1А
Время зарядки:.....	2-5 ч (в зависимости от спецификации различных зарядных устройств)

РАСШИФРОВКА СЕРИЙНОГО НОМЕРА



ГАРАНТИЯ И РЕМОНТ

1. В случае повреждения провода питания его необходимо заменить только в торговой организации или в уполномоченном сервисном центре компании Rolsen, или в сервисном центре с персоналом аналогичной квалификации, чтобы обеспечить безопасную эксплуатацию прибора.
2. Для проверки или ремонта прибора всегда обращайтесь в уполномоченный сервисный центр компании Rolsen. Вследствие неквалифицированного ремонта эксплуатация прибора может стать чрезвычайно опасной для пользователя.

Гарантия не может быть предоставлена при:

1. Механических и тепловых повреждениях устройства и провода питания.
2. Наличии внутри посторонних предметов и насекомых.
3. Наличии следов самостоятельной разборки прибора

Срок службы прибора 3 года.

Адреса близлежащих сервисных центров вы можете узнать у нашего оператора, позвонив по телефону 8-800-200-56-01 (звонок по России бесплатный).

Производитель оставляет за собой право в любой момент без обязательного извещения вносить изменения в дизайн и технические характеристики товара.

Производитель: HONGKONG FLATT CORP., LTD. КНР, Восточный Ксинтанди Дзиангдонг Дистрикт, провинция Жедзианг, Нингбо, 6-206



Информационный центр ROLSEN-Россия: 8-800-200-56-01
125080, Москва, а/я 24.

Информационный центр ROLSEN

тел.: 8-800-200-56-01

www.rolsen.ru www.rolsen.com

Rolsen